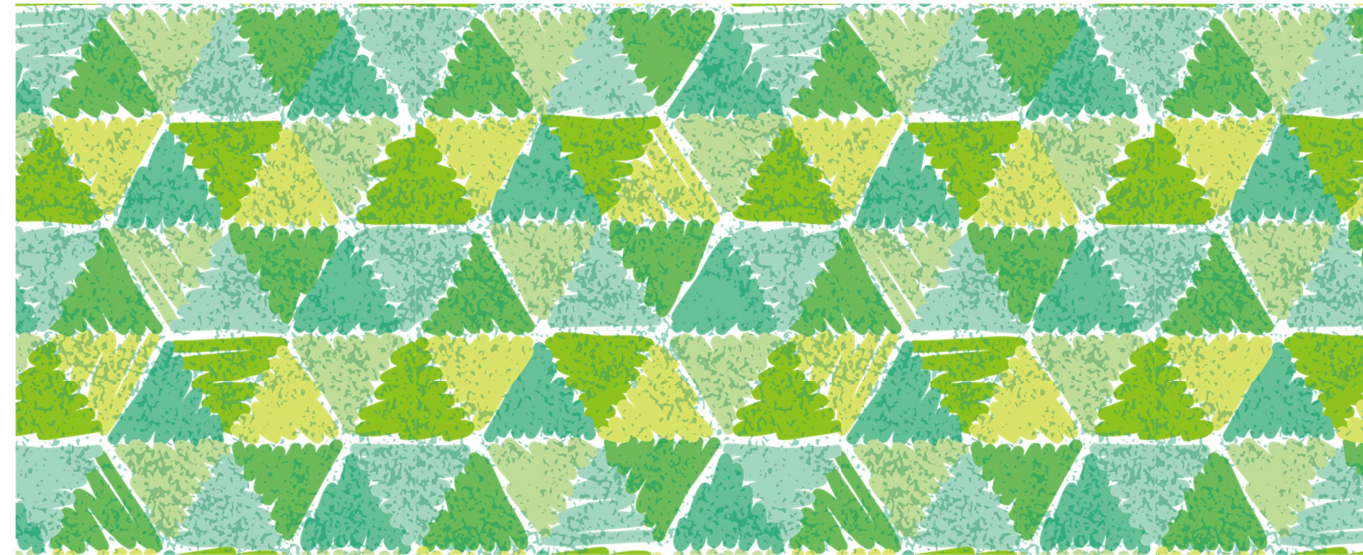



指定障害者支援施設 栄野比の里



 社会福祉法人 緑和会

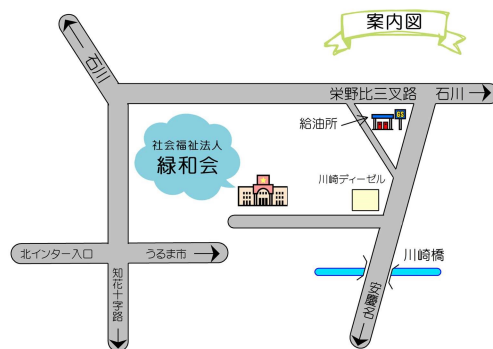
指定障害者支援施設 栄野比の里

〒904-2205 沖縄県うるま市字栄野比939番地

TEL. 098-972-4345

FAX. 098-972-2173

<http://www.ryokuwakai.com>



 社会福祉法人 緑和会

緑和会 基本理念

利用者に寄り添い、「生きる」を支えます。
利用者と家族に選ばれるサービスを目指します。
地域に開かれ、信頼される法人を目指します。

法人概要

法人名 社会福祉法人 緑和会
設立 昭和63年
事業内容 【障害福祉サービス】施設入所支援、生活介護、短期入所、グループホーム、放課後等デイサービス、計画相談、居宅介護、重度訪問介護、行動援護、同行援護、日中一時支援（委託事業）移動支援（委託事業）
【介護保険サービス】地域密着型通所介護、居宅介護支援

沿革

昭和63年3月 社会福祉法人「緑和会」設立認可。
4月 授産施設「栄野比の里」定員70名、通所更生施設「栄野比学園」定員30名を沖縄県精神薄弱者育成会より経営移管。
平成元年4月 入所更生施設「緑の里」定員50名を開所。
平成6年3月 知的障害者・児童 短期入所事業開始（緑の里）
平成8年10月 共同生活援助「ステップホーム」開所。
平成14年10月 共同生活援助「ピアライフ」開所。
平成16年4月 居宅介護事業「ヘルパーステーションえのび」事業開始
12月 知的障害者・児童 短期入所事業開始（栄野比の里）
平成23年4月 施設名称を「多機能型支援事業所 栄野比学園」定員40名へ変更。
10月 施設名称を「指定障害者支援施設 栄野比の里」定員60名、「指定障害者支援施設緑の里」定員50名へ変更。
平成24年4月 指定児童多機能型支援事業所「Greenピース」開所。
6月 共同生活援助「ヒーリングハウス」開所。
平成27年7月 栄野比の里建替え工事完了。
平成30年5月 多機能型支援事業所栄野比学園を、就労継続支援B型30名、生活介護10名の定員40名へ変更。
平成31年4月 就労継続支援B型を休止、生活介護定員20名へ変更。
令和3年 2月 居宅介護支援事業所「えのびの和」開所。
3月 共同生活援助「ヒーリングハウス」廃止。
令和4年 7月 栄野比の里通所生活介護事業共生型開始。
令和5年 3月 栄野比学園通所生活介護事業廃止。

「おかえり」が
待っています

ゆったり過ごす一日

栄野比の里
～事業内容～

施設入所支援
生活介護
短期入所
日中一時支援
グループホーム

リフレッシュも楽しみ

仲間とのかけがえのない時間

